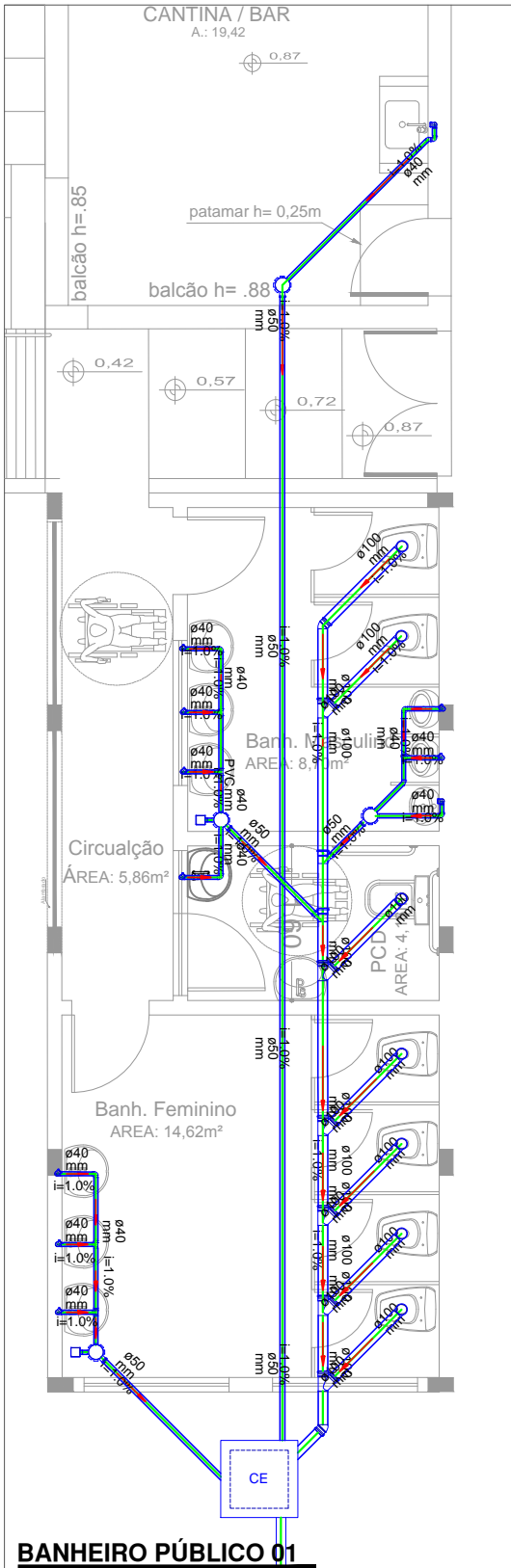
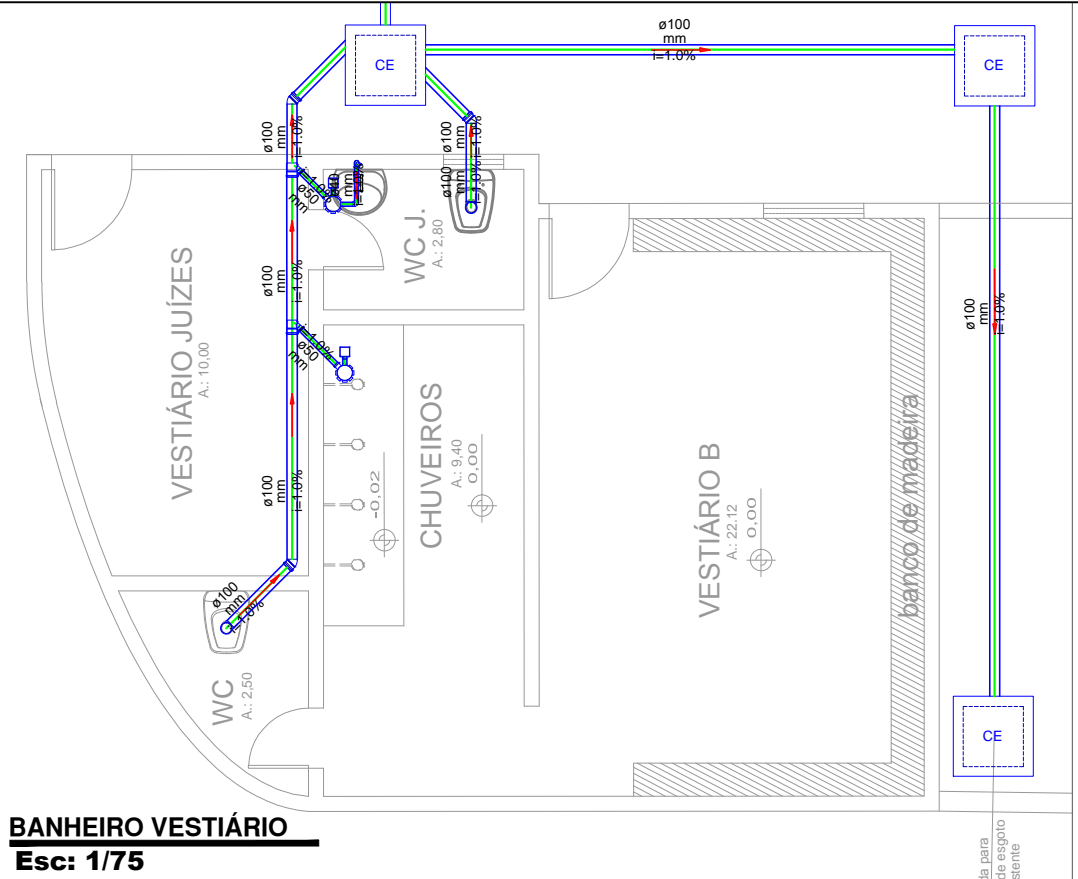


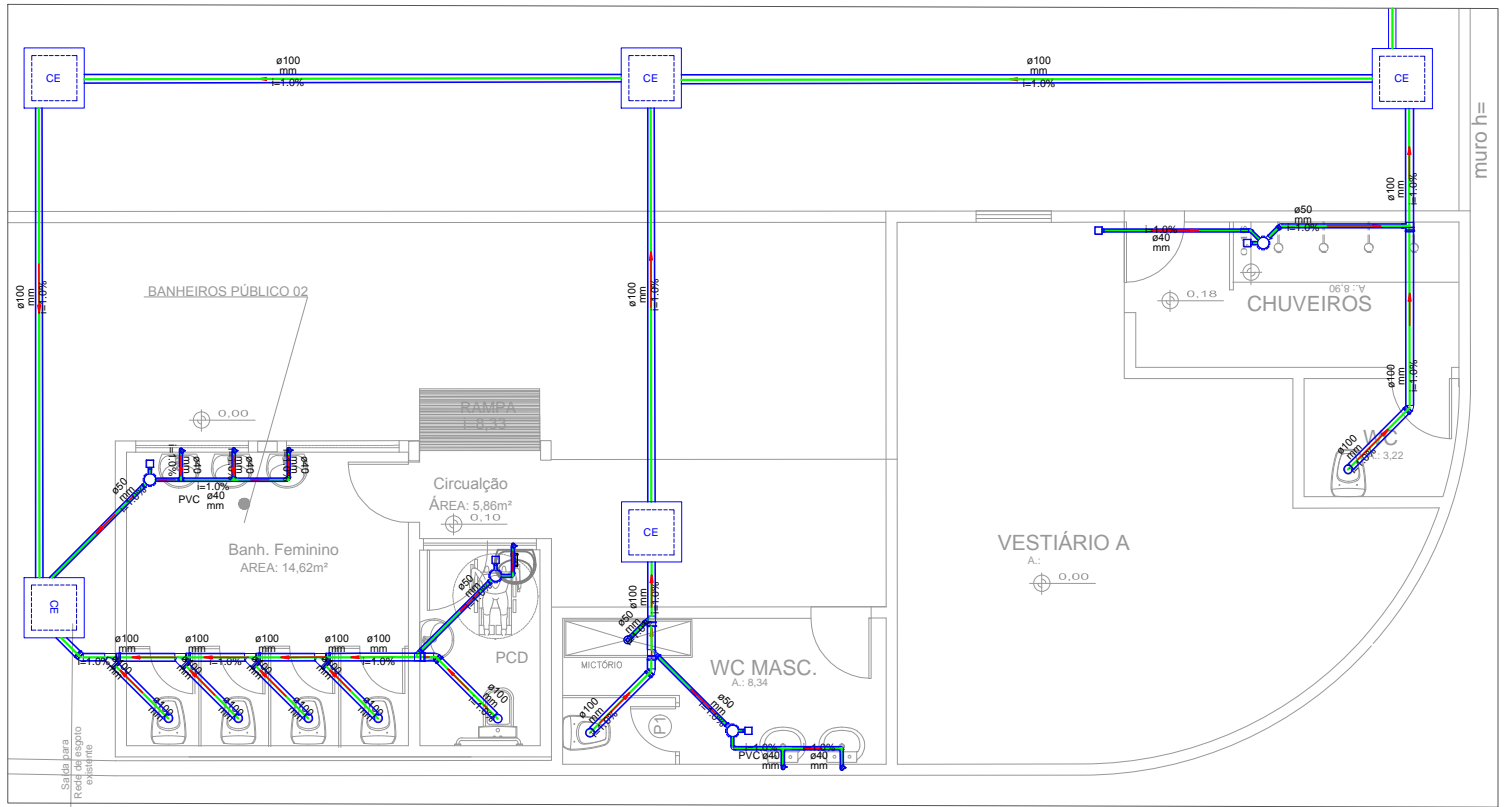
BANHEIRO ACESSO PRINCIPAL
Esc: 1/75



BANHEIRO PÚBLICO 01
Esc: 1/75



BANHEIRO PÚBLICO 02
Esc: 1/100



BANHEIRO PÚBLICO 03
Esc: 1/100

DETALHAMENTO SANITÁRIO

Esc: Indicada



PREFEITURA MUNICIPAL DE VÁRZEA GRANDE

Av. Castelo Branco, Espaço Municipal, 2500 - Centro Sul, Várzea Grande/MT
CEP 78125-700 - Fone/Fax: 65 3688 8000

PROJETO:
ESTÁDIO DITO SOUZA

LOCALIZAÇÃO:
RUA PROF. ISABEL PINTO (EQUINA RUA MIGUEL MARCONDES)
BAIRRO CRISTO REI

ASSUNTO:

PLANTA DE LOCAÇÃO DE CAIXA DE PASSAGEM DE ESGOTO SANITÁRIO

DATA:
Set./ 2018

UNIDADE:
Metro

ESCALA:
Indicada

AUTOR DO PROJETO:

CLAUDENIR TOMAS JUNIOR
ENGENHEIRO CIVIL CREA-MT 038835

FOLHA:

02/02